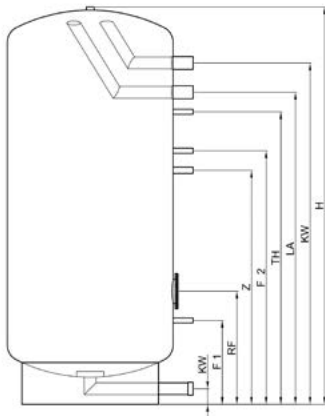
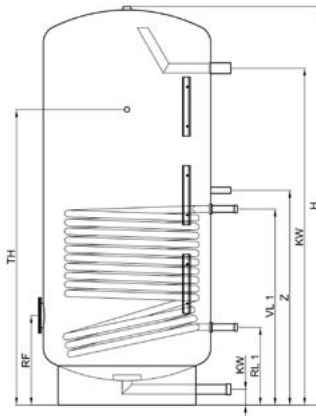


# Edelstahl-Speicher

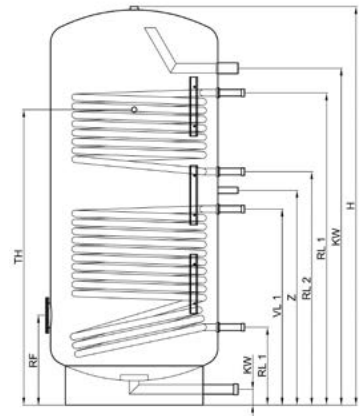
150 bis 1000 Liter – Typ EP, ES, ESO



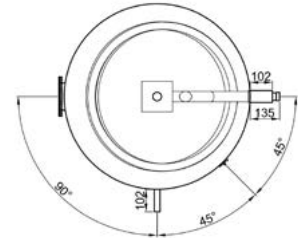
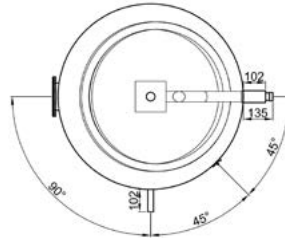
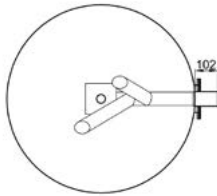
Edelstahl-Pufferspeicher Typ EP  
(ohne Wärmetauscher)



Edelstahl-Standspeicher Typ ES  
(mit einem Wärmetauscher)



Edelstahl-Solarspeicher Typ ESO  
(mit zwei Wärmetauschern)



## Abmessungen und technische Daten:

Nennvolumen *		150	200	300	400	500	750	1000
Durchmesser ohne Isolierung	mm	500 (EP) 400 (ES)	500	500	600	600	750	850
Höhe ohne Isolierung	mm	992 (EP) 1313 (ES)	1362	1612	1657	1907	1989	2037 (EP) 2022 (ES) 2022 (ESO)
Kippmaß ohne Isolierung	mm	1016 (EP) 1325 (ES)	1379	1627	1671	1919	2015	2072 (EP) 2058 (ES) 2058 (ESO)
Glattrohr-Wärmetauscher (unten/oben)	m <sup>2</sup>	0,8 / - - -	0,8 / 0,8	1,4 / 0,9	1,8 / 0,9	1,8 / 0,9	2,4 / 1,4	2,8 / 1,7
Inhalt Rohrschlange (unten/oben)	Ltr.	2,9 / - - -	3,0 / 3,0	7,2 / 4,5	12,5 / 6,3	12,5 / 6,3	16,6 / 9,7	19,5 / 12,1
Volumenstrom (unten/oben)	m <sup>3</sup> /h	1,6 / - - -	1,7 / 0,8	2,6 / 1,3	3,0 / 1,4	3,3 / 1,6	4,0 / 2,1	4,8 / 2,3
Druckverlust (unten/oben)	mbar	530 / - - -	580 / 160	190 / 40	90 / 15	105 / 15	200 / 35	320 / 50
Dauerleistung (unten/oben) (WW mit 45°C) **	l/h	926 / - - -	978 / 476	1522 / 784	1743 / 820	1924 / 943	2413 / 1215	2846 / 1348
	kW	37,7 / - - -	39,8 / 19,4	62,0 / 31,9	71,0 / 33,4	78,3 / 38,4	98,2 / 49,5	115,8 / 54,9
Leistungskennzahl (unten/oben) ***	NL	2 / - - -	4 / 2	12 / 3	20 / 3	23 / 4	35 / 10	46 / 14
zulässiger Druck	bar	10,0 (Pufferspeicher) / 25,0 (Glattrohr-Wärmetauscher)						
zulässige Temperatur	°C	0 – 95 (Pufferspeicher) / 0 – 110 (Glattrohr-Wärmetauscher)						
Gewicht Typ EP	kg	40	55	70	80	85	135	145
Gewicht Typ ES	kg	50	65	88	103	108	168	190
Gewicht Typ ESO	kg	- - -	75	100	115	120	185	210

\* Das Nennvolumen spiegelt nicht den exakten Inhalt der Speicher wider.

\*\* bei 80 °C Vorlauftemperatur, 60 °C Rücklauftemperatur und 10 °C Kaltwassertemperatur

\*\*\* bei 80 °C Speichertemperatur, 45 °C Warmwassertemperatur und 10 °C Kaltwassertemperatur

## Anschlussmaße:

Nennvolumen *			150	200	300	400	500	750	1000
KW (Typ EP)	Höhe	mm	65	65	65	65	65	80	80
	Anschluss	IG	Rp 1 ¼"	Rp 1 ¼"	Rp 1 ¼"	Rp 1 ½"	Rp 1 ½"	Rp 2"	Rp 2"
KW (Typ ES, ESO)	Höhe	mm	65	65	65	70	70	80	80
	Anschluss	IG	Rp 1"	Rp 1"	Rp 1"	Rp 1"	Rp 1"	Rp 1 ½"	Rp 1 ½"
LA (Typ EP)	Höhe	mm	680	1000	1250	1270	1520	1565	1600
	Anschluss	IG	Rp 1 ¼"	Rp 1 ¼"	Rp 1 ¼"	Rp 1 ½"	Rp 1 ½"	Rp 2"	Rp 2"
WW (Typ EP)	Höhe	mm	780	1150	1400	1420	1670	1715	1750
	Anschluss	IG	Rp 1 ¼"	Rp 1 ¼"	Rp 1 ¼"	Rp 1 ½"	Rp 1 ½"	Rp 2"	Rp 2"
WW (Typ ES, ESO)	Höhe	mm	1130	1145	1375	1420	1670	1720	1710
	Anschluss	IG	Rp 1"	Rp 1"	Rp 1"	Rp 1"	Rp 1"	Rp 1 ½"	Rp 1 ½"
Z (Typ EP)	Höhe	mm	590	600	850	870	1120	1165	1200
	Anschluss	IG	Rp ¾"	Rp ¾"	Rp ¾"	Rp ¾"	Rp ¾"	Rp ¾"	Rp ¾"
Z (Typ ES, ESO)	Höhe	mm	760	685	870	975	975	1025	1090
	Anschluss	IG	Rp ¾"	Rp ¾"	Rp ¾"	Rp ¾"	Rp ¾"	Rp ¾"	Rp ¾"
F1 (Typ EP)	Höhe	mm	310	305	305	350	350	400	430
	Fühler	IG	Rp ½"	Rp ½"	Rp ½"	Rp ½"	Rp ½"	Rp ½"	Rp ½"
F2 (Typ EP)	Höhe	mm	570	700	950	970	1220	1265	1300
	Fühler	IG	Rp ½"	Rp ½"	Rp ½"	Rp ½"	Rp ½"	Rp ½"	Rp ½"
TH (Typ EP)	Höhe	mm	730	900	1150	1170	1420	1465	1500
	Fühler	IG	Rp ½"	Rp ½"	Rp ½"	Rp ½"	Rp ½"	Rp ½"	Rp ½"
TH (Typ ES, ESO)	Höhe	mm	1100	1115	1345	1375	1430	1480	1500
	Fühler	IG	Rp ½"	Rp ½"	Rp ½"	Rp ½"	Rp ½"	Rp ½"	Rp ½"
VL 1 (WT unten) (Typ ES, ESO)	Höhe	mm	685	605	795	890	890	940	995
	Anschluss	AG	R 1"	R 1"	R 1 ¼"	R 1 ½"	R 1 ½"	R 1 ½"	R 1 ½"
RL 1 (WT unten) (Typ ES, ESO)	Höhe	mm	260	305	305	330	330	380	395
	Anschluss	AG	R 1"	R 1"	R 1 ¼"	R 1 ½"	R 1 ½"	R 1 ½"	R 1 ½"
VL 2 (WT oben) (Typ ESO)	Höhe	mm	- - -	1065	1260	1325	1380	1430	1585
	Anschluss	AG	- - -	R 1"	R 1 ¼"	R 1 ½"	R 1 ½"	R 1 ½"	R 1 ½"
RL 2 (WT oben) (Typ ESO)	Höhe	mm	- - -	765	945	1055	1110	1115	1185
	Anschluss	AG	- - -	R 1"	R 1 ¼"	R 1 ½"	R 1 ½"	R 1 ½"	R 1 ½"
RF (Typ EP)	Höhe	mm	380	455	455	505	505	550	580
	Revision	Werksnorm	180/120	180/120	180/120	180/120	180/120	180/120	180/120
RF (Typ ES, ESO)	Höhe	mm	340	365	365	390	390	440	455
	Revision	Werksnorm	180/120	180/120	180/120	180/120	180/120	180/120	180/120
H (Typ EP)	Höhe	mm	992	1362	1612	1657	1907	1989	2037
	Anschluss	IG	Rp 1"	Rp 1"	Rp 1"	Rp 1"	Rp 1"	Rp 1"	Rp 1"
H (Typ ES, ESO)	Höhe	mm	1313	1362	1612	1657	1907	1989	2022
	Anschluss	IG	Rp 1"	Rp 1"	Rp 1"	Rp 1"	Rp 1"	Rp 1"	Rp 1"

Typ ES, ESO mit 3x Fühlerklemmleiste 300 mm

## Isolierungen:

Nennvolumen *			150	200	300	400	500	750	1000
<b>Isolierung ERP-ÖkoLine</b> ca. 30 % besser als Weichschaum oder Vlies			80 mm Neopor und 20 mm Polyesterfaservlies						
Energieeffizienzklasse			B	B	B	C	C	C	C
Bereitschaftswärmeaufwand	kWh/24 h		1,25	1,40	1,60	1,95	2,35	2,64	3,12
Warmhalteverlust	W		52,1	58,3	66,7	81,3	97,9	110,0	130,0
Durchmesser mit Isolierung	mm		700 (EP) 600 (ES)	700	700	800	800	950	1050
Höhe mit Isolierung	mm		1075 (EP) 1395 (ES)	1445	1695	1740	1990	2075	2120 (EP) 2105 (ES) 2105 (ESO)
Gewicht	kg		6	8	10	11	12	15	17

Änderungen und Irrtümer vorbehalten.